

漁船の船底防汚に

すぐれもの登場!





満帆

まんぱん



- ◇錫フリー加水分解型船底防汚塗料
- ◇優れた作業性
- ◇旧塗膜との優れた付着性

標準色		レッド		ブルー
	※この見本は印刷のため、塗料の色と多少異なります。			



指針番号	128
国連番号	1263

塗装仕様

■ 塗替え船の塗装

上 架

- 浮塗膜 (スケラなどで取る)
- 付着生物 (スケラなどで取る)
- 油の付着 (シンナーで取る)

必ず清水で洗う

乾燥させる

満帆を塗る

乾燥させる

下 架

■ 新造船の塗装

清水で離型剤を洗い落す
(温水の場合さらに落ち易い)
(※FRP船のみの作業です)

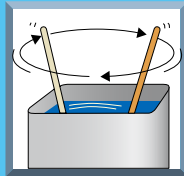
油、ゴミを除去する
(シンナーで拭き取る)

さらに密着を良くするには
塗装面を軽くペーパーで処理する
(#100位のペーパー)

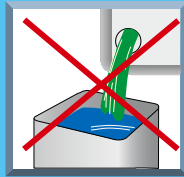
満帆を塗る
(50ミクロン×2回)

完 了

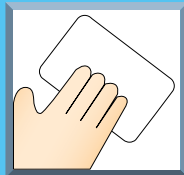
塗装上のご注意



① ご使用前によく攪拌して下さい。



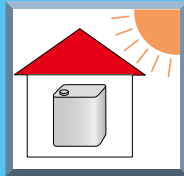
② 他の塗料との混合は防汚効果が低下しますので避けて下さい。



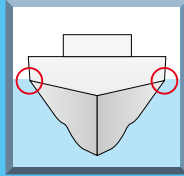
③ 塗装面に油、汚物、塩分が付着、または水分が残っている場合は塗料の付着が悪くなりますので完全に除いて下さい。



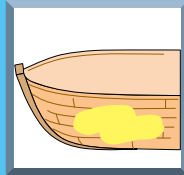
④ 雨天、高湿度時での塗装は避けて下さい。



⑤ 塗料は倉庫内に貯蔵して下さい。



⑥ ○印の部分 (エッジ部分) については塗装塗膜が薄くなるため、1回余分に塗装して下さい。



⑦ 木造で新造の際は、塗装前にヤニ止め、フシ止めをして下さい。継ぎ合せ部分は入念に塗って下さい。

特 性

色 相	レッド ブルー
容 量	20kg 4kg 2kg
用 途	FRP船 木船
種 類	加水分解型コポリマー/ポリッシング型防汚塗料
適用シンナー	うなぎシンナー
標準膜厚	50ミクロン/回
塗り重ね可能時間 (20°C)	4時間以上
没水可能時間 (20°C)	6時間以上

※アルミニウム・軽合金等の船体には適しておりません。

安全衛生上の注意事項

引火性あり 	警 告	業務用 有害性あり
	1.引火性の液体です 2.有機溶剤中毒の恐れがあります 3.健康に有害な物質を含有しています	×

安全衛生上の注意事項

通常の塗料に比べ幾分毒性が強く、吸入したり皮膚に触れたりすると中毒やかぶれを起こすおそれがありますから、取り扱いには下記の注意事項を守って下さい

取扱いおよび貯蔵上の注意

- 1.火気のない局所排気を設けた場所で使用して下さい。
- 2.静電気放電に対する予防処置を講じて下さい。
- 3.塗装中、乾燥中とも換気をよくし、蒸気、ガス等を吸い込まないようにして下さい。屋外で使用する場合は、使用する場所に隣接または近接する家屋の換気口、空気取入れ口等に目張りをするなどして、蒸気、ガス等が屋内に入らないようにして下さい。
- 4.取扱い中は、皮膚に触れないようにし、必要に応じて、有機ガス用防毒マスク、送気マスク、頭巾、保護めがね、えり巻きタオル、保護手袋、前掛け等を着用して下さい。
- 5.取扱い後は、手洗いおよびうがいを十分に行って下さい。
- 6.よくフタをし、40°C以下の場所で貯蔵して下さい。
- 7.塗料ダスト、塗料カスは廃棄するまで水につけておいて下さい。
- 8.子供の手の届かないところに保管して下さい。
- 9.容器は吊り上げないで下さい。やむを得ず吊り上げるときには、適切な吊り具で垂直に持ち上げ、落下に十分注意して下さい。(偏重になると取っ手が外れ、落下事故の危険があります)
- 10.本来の用途以外に使用しないで下さい。

緊急時および応急処置

- 1.火災時には、炭酸ガス、泡または粉末消火器を用いて下さい。
 - 2.目に入った時には、多量の水で洗い、できるだけ早く医師の診察を受けて下さい。
 - 3.皮膚に付着した時には、多量の石けん水で洗い落とし、痛みまたは外観に変化がある時は、できるだけ早く医師の診察を受けて下さい。
 - 4.蒸気、ガス等を吸い込んで気分が悪くなった時には、安静にし、必要に応じてできるだけ早く医師の診察を受けて下さい。
 - 5.誤って飲み込んだ時には、できるだけ早く医師の診察を受けて下さい。
 - 6.容器からこぼれた時には、布で拭き取って水を張った容器に保管して下さい。
- 廃棄する時には、産業廃棄物として処理して下さい**
詳細な内容については、製品安全データシート (MSDS) をご参照ください。
本商品は日本国内の使用に限定し、輸出される場合は事前にご相談ください。



日本ペイントマリン株式会社

(C)Copyright 2007 NIPPON PAINT MARINE COATINGS, CO.,Ltd. Allrights reserved.

販売店