

流れサビ防止塗料

エバミラクル



E V E R M I R A C L E



Basic & New

日本ペイントマリン株式会社

流れサビ防止 黄変防止 白さの長期保持



太平洋フェリー「きそ」に塗装

《美観が損なわれる問題点》

流れサビによる汚れ

僅かな面積の塗装困難箇所や塗膜欠落部からサビが流れ、あたかも健全塗膜にサビが発生したように汚れ、美観を損ねています。

黄変

外舷・上構外部の上塗塗料は常に日光に曝され紫外線の影響で徐々に黄変します。特に白仕上げの場合は流れサビによる汚れと黄変が目立ち易く、補修せずに放置された場合は美観が損なわれます。

長年の船舶塗料の経験を生かして
流れサビ、黄変防止機能を持つ塗料

《エバーミラクル》

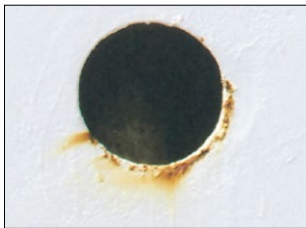
をお薦めします。

エバーミラクルの機構

エバーミラクルは特殊な顔料が配合されており、塗膜表面の流れサビと化学反応を起こし、サビを無色の水溶性物質に変化させる作用を持っています。無色となった水溶性物質は、雨水や海水に洗い流され美観が維持される事になります。

さらに、白さを重視した顔料と耐紫外線に優れた特殊合成樹脂の採用により黄変を防止し、“純白”さを長期間維持させます。

※注意—エバーミラクルは、サビ止め塗料ではありませんのでサビの上からの塗装は避けて下さい。サビ面には塗装仕様欄の要領に従って塗装して下さい。



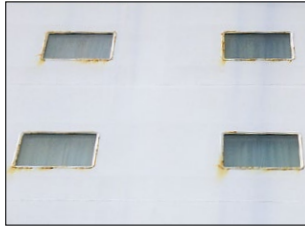
エバーミラクル塗装後12ヶ月



エバーミラクル塗装後12ヶ月



アクリル上塗塗装後12ヶ月



アクリル上塗塗装後12ヶ月

新造船用標準塗装

《下地処理》

二次表面処理として、ブラスト処理 2½ もしくはパワーツール処理 St-3 (ISO8501-1) を推奨します。

塗装工程	商品名	塗装回数	乾燥膜厚(ミクロン/回)
プライマー	NOA 10 F *	1	175
バインダーコート	ニッポン A-マリン フィニッシュ	1	40
上塗	エバーミラクル	2	40

*他のエポキシ防食塗料の適用が可能です。

補修船用標準塗装

《下地処理》

塗装前に塩分・油汚れ等付着物を水洗いやシンナー拭きにて十分除去してください。発錆箇所は、ブラスト又はディスクサンダー処理を行い下記の工程で塗装ください。サビ付着箇所は、ディスクサンダー等による面荒しにて付着錆を除去後下記工程で塗装ください。

塗装工程	商品名	塗装回数	乾燥膜厚(ミクロン/回)
タッチアップ	NOA 10 M	1	175
タッチアップ	エバーミラクル	1	40
上塗	エバーミラクル	1	40

*1・エバーミラクルはホワイト以外に淡彩色の対応も可能です。

*2・エバーミラクル用のマーキングペイントは、専用の「エバーミラクルマーキングペイント」をご使用ください。